

COLLECTE DES DECHETS DANGEREUX DES MENAGES LE 18 AVRIL 2009 A BETTENDORF DE 9 H A 12 H



ACIDES ET BASES



déboucheur évier, détartrant WC, acide chlorydrique, acide sulfurique, acide nitrique, chlorure ferrique, soude caustique, potasse, ammoniacque, eau de javel...



SOLVANTS ET HYDROCARBURES



essence de térébenthine, huile, antigel, white spirit, alcool à brûler, diluant, acétone, liquide de refroidissement, gasoil, lubrifiant...



PEINTURES, VERNIS, COLLES



graisses, pot de peinture plein ou vide, matériau souillé de toxique, de vernis...



PRODUITS PHYTOSANITAIRES



fongicide, herbicide, insecticide, pesticide, engrais, hors chlorate...



AÉROSOLS



produits cirant, déodorant, cosmétique, insecticide...



TUBES FLUORESCENTS ET LAMPES



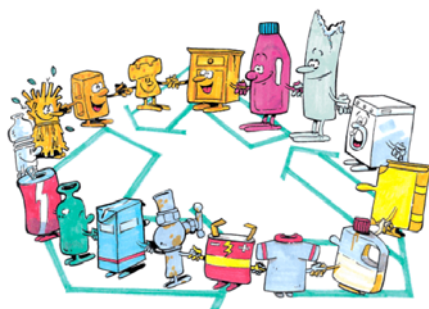
néon, ampoule...



PRODUITS DANGEREUX DIVERS



comburant, mercure, produit non identifié, chlorate...



Rue de l'Eglise derrière la Mairie